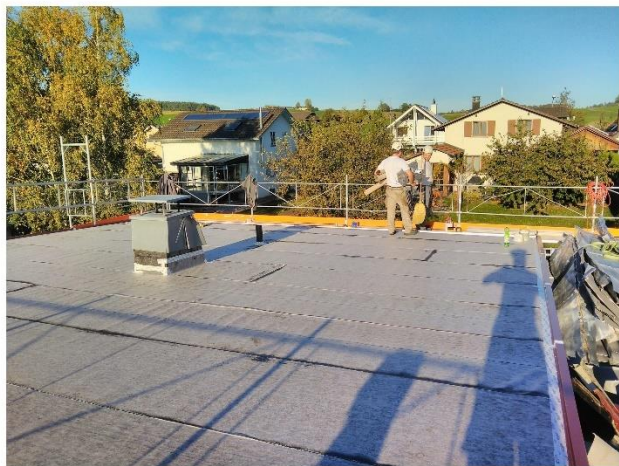


FALZDACH-SANIERUNG AUS CHROMSTAHL

ZWEIFAMILIENHAUS, TENNWIL



DACHSANIERUNG

Die zwei Dachflächen dieses Wohnhauses wurden mit einer neuen Chromstahl-Eindeckung wetterfest gemacht. Zum Zug kam hier ein Doppelfalz-System. Die bestehende, etwa 28-jährige Titan-Zink-Eindeckung wies typische Korrosionsschäden auf. Die Holzkonstruktion sowie wie darunterliegende Dämmung waren noch nicht stark davon betroffen und noch intakt. Die Sanierungs-Arbeiten durch unsere Spengler waren innerhalb von zwei Wochen abgeschlossen.

BAUFÜHRUNG

Erni Spenglerei, Schongau

BAUJAHR

2019

NUTZUNG

Zweifamilienhaus

GEBÄUDEANGABEN

- Baujahr 1990
- Zwei Pultdächer

LEISTUNGEN

- Abbruch der bestehenden Dachhaut
- Beurteilung der Unterkonstruktion
- Bitumen Trennlage zum Schutz der Unterkonstruktion
- Herstellung und Montage der neuen Chromstahl Eindeckung